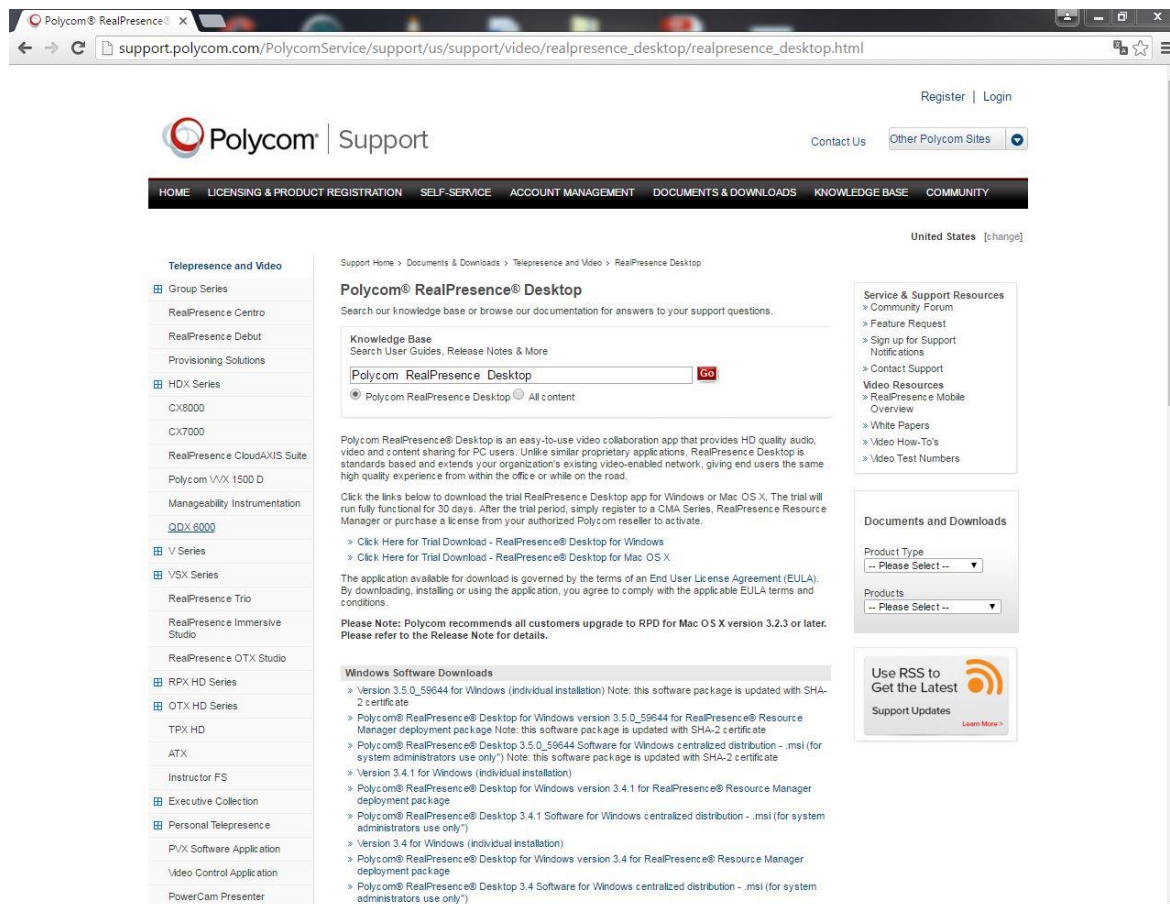


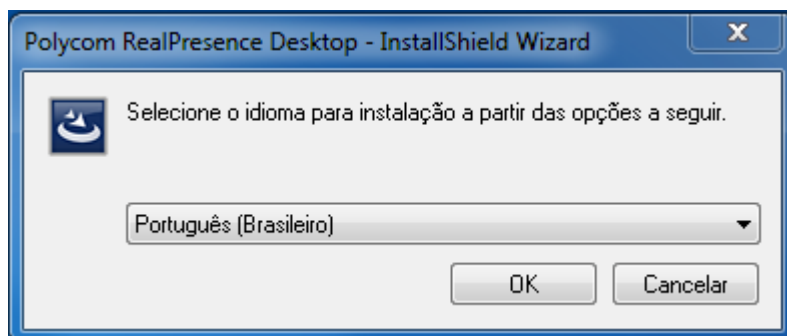
# Guia de Instalação do software RealPresence

## A. Instalando o RealPresence

Faça o download da última versão do software no link a seguir: [download](#)

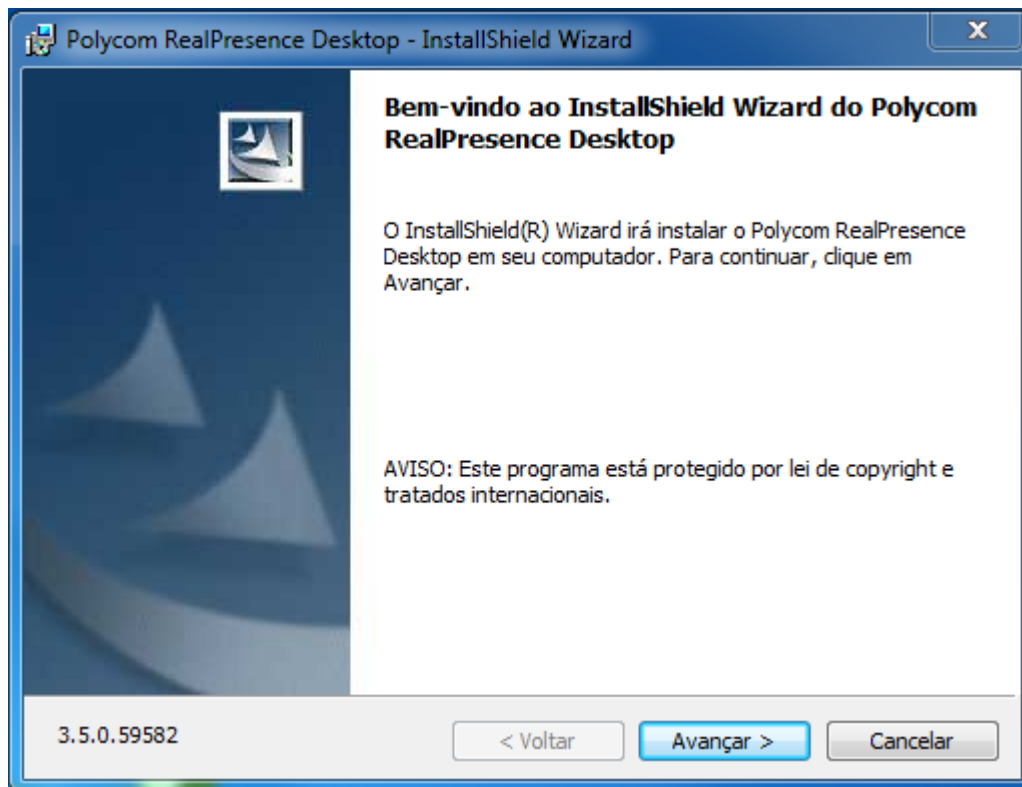


### 1º Passo:



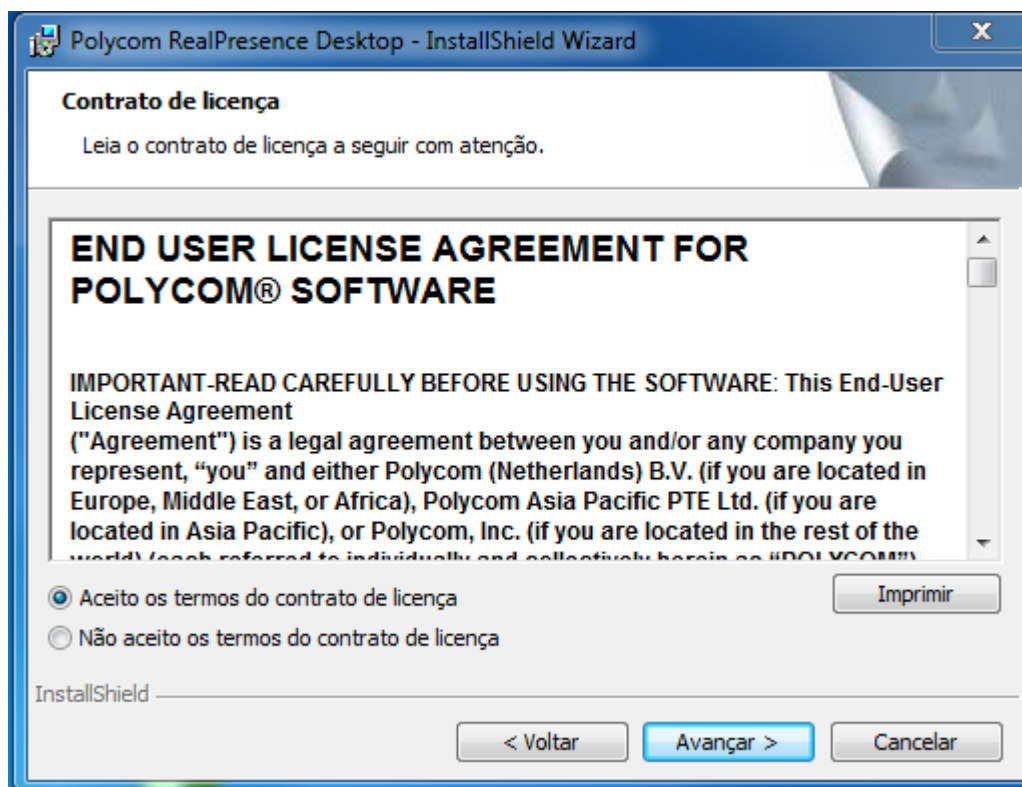
Selecione o idioma desejado, e pressione o botão “OK”.

## 2º Passo:



Selecione “Avançar”.

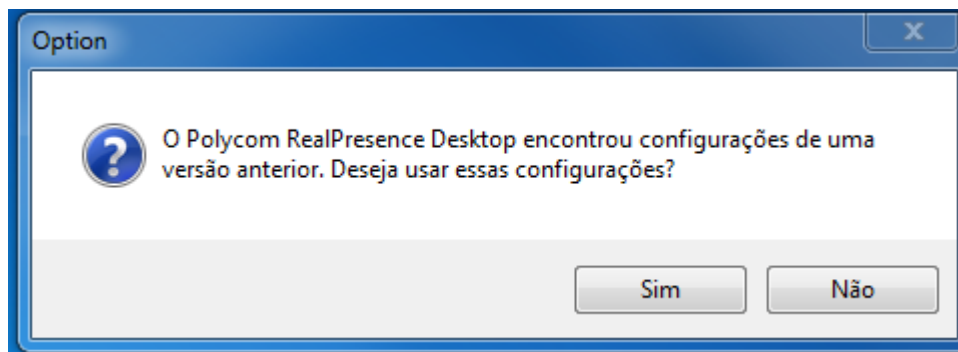
## 3º Passo:



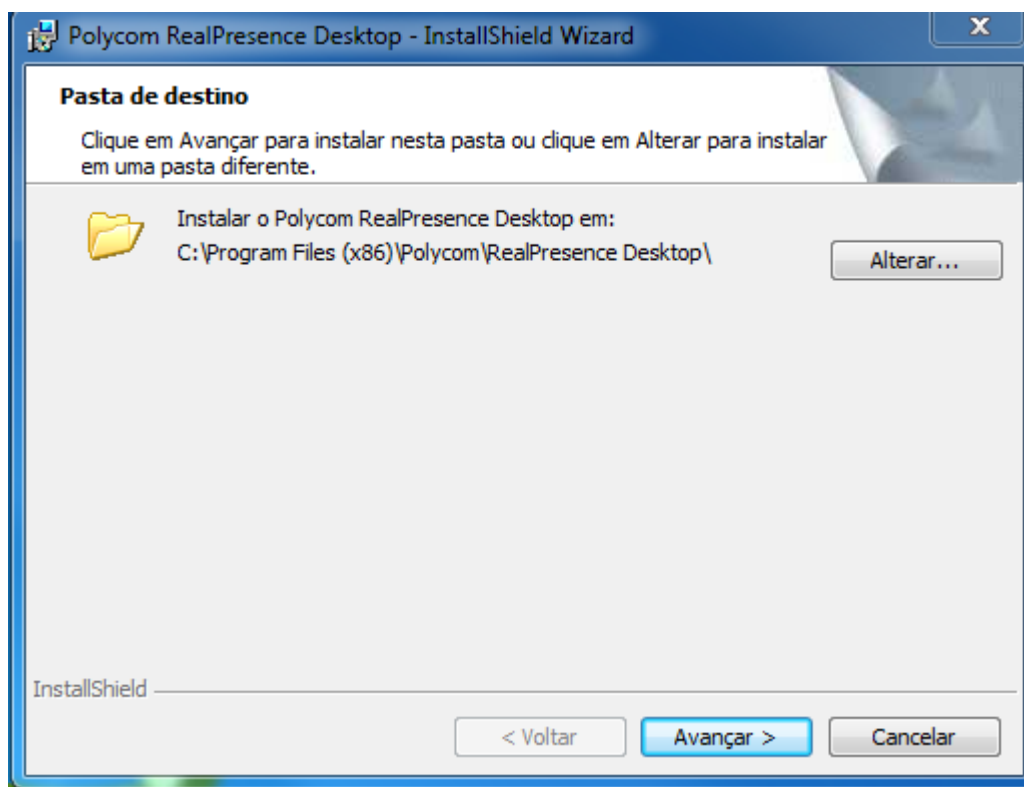
Selecione “Aceito os termos do contrato de licença” e em seguida clique “Avançar”.

#### 4º Passo:

Caso já possua o RealPresence instalado na máquina, será perguntado se deseja utilizar as definições de configuração. Selecione “Não”.

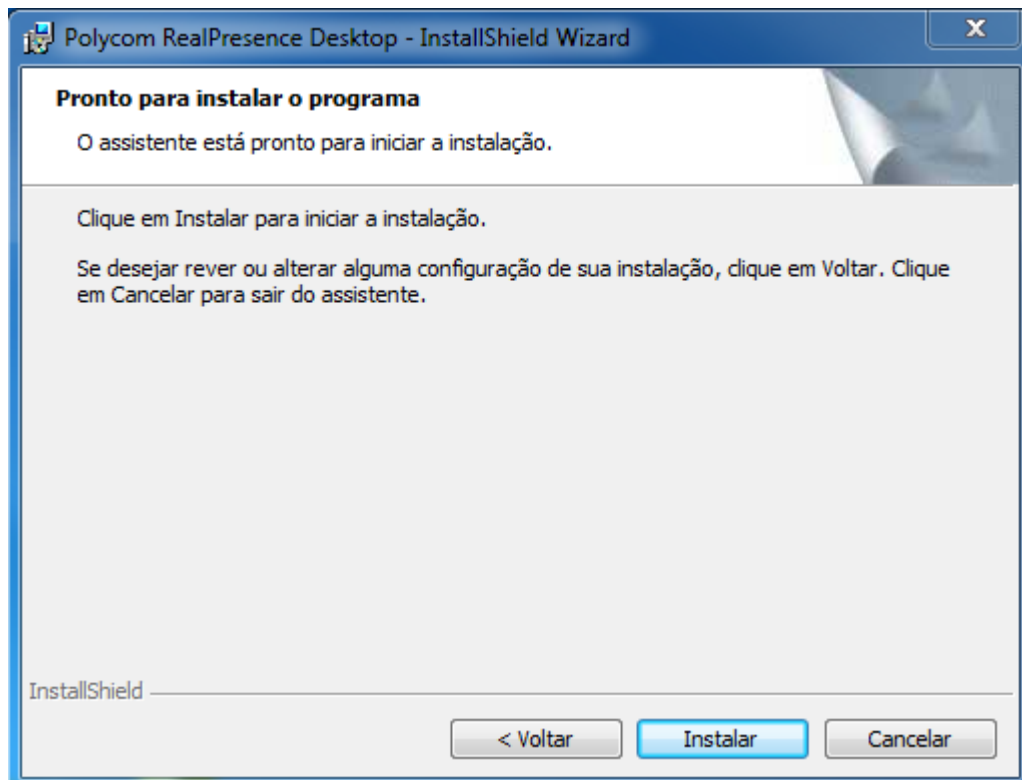


#### 5º Passo:



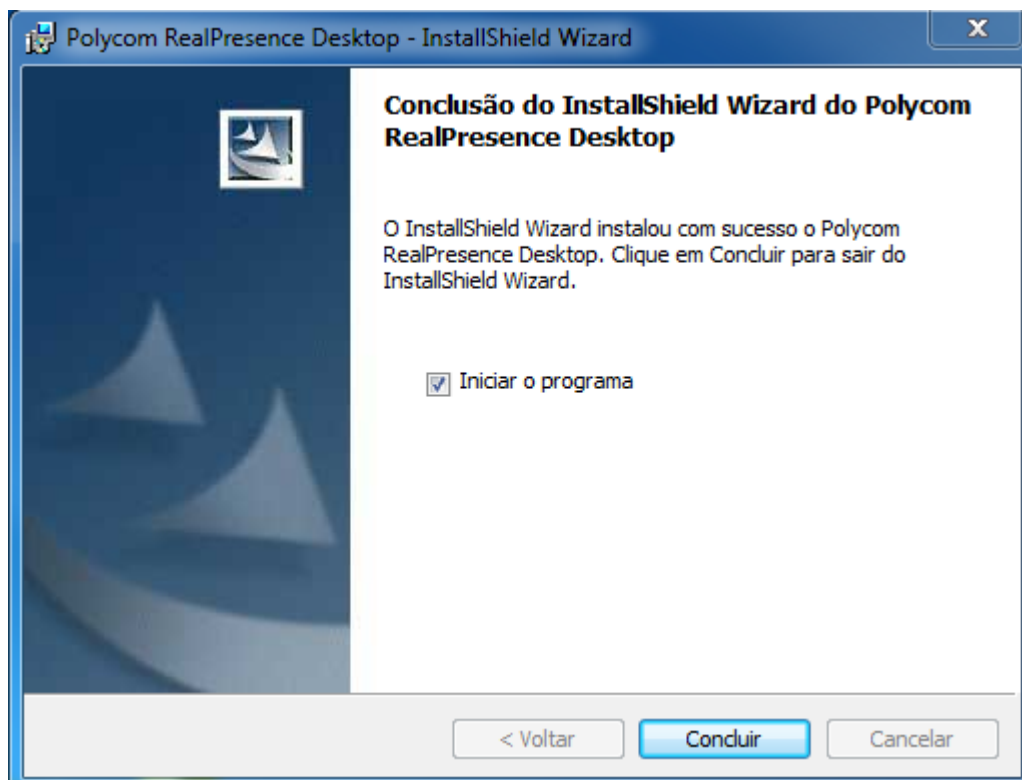
Selecione o local onde queira instalar o RealPresence e em seguida clique em “Avançar”.

## 6º Passo:



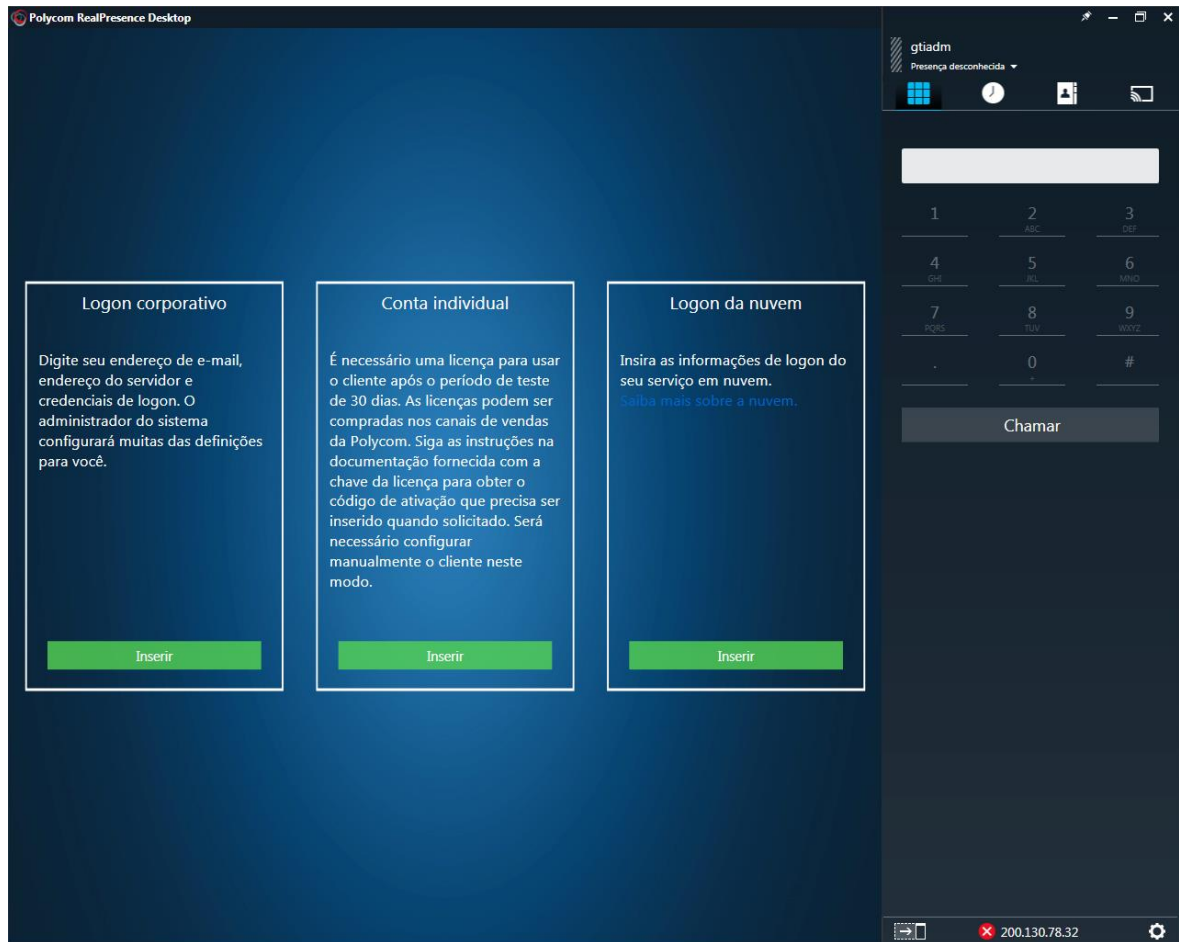
Clique em “Instalar”.

## 7º Passo:

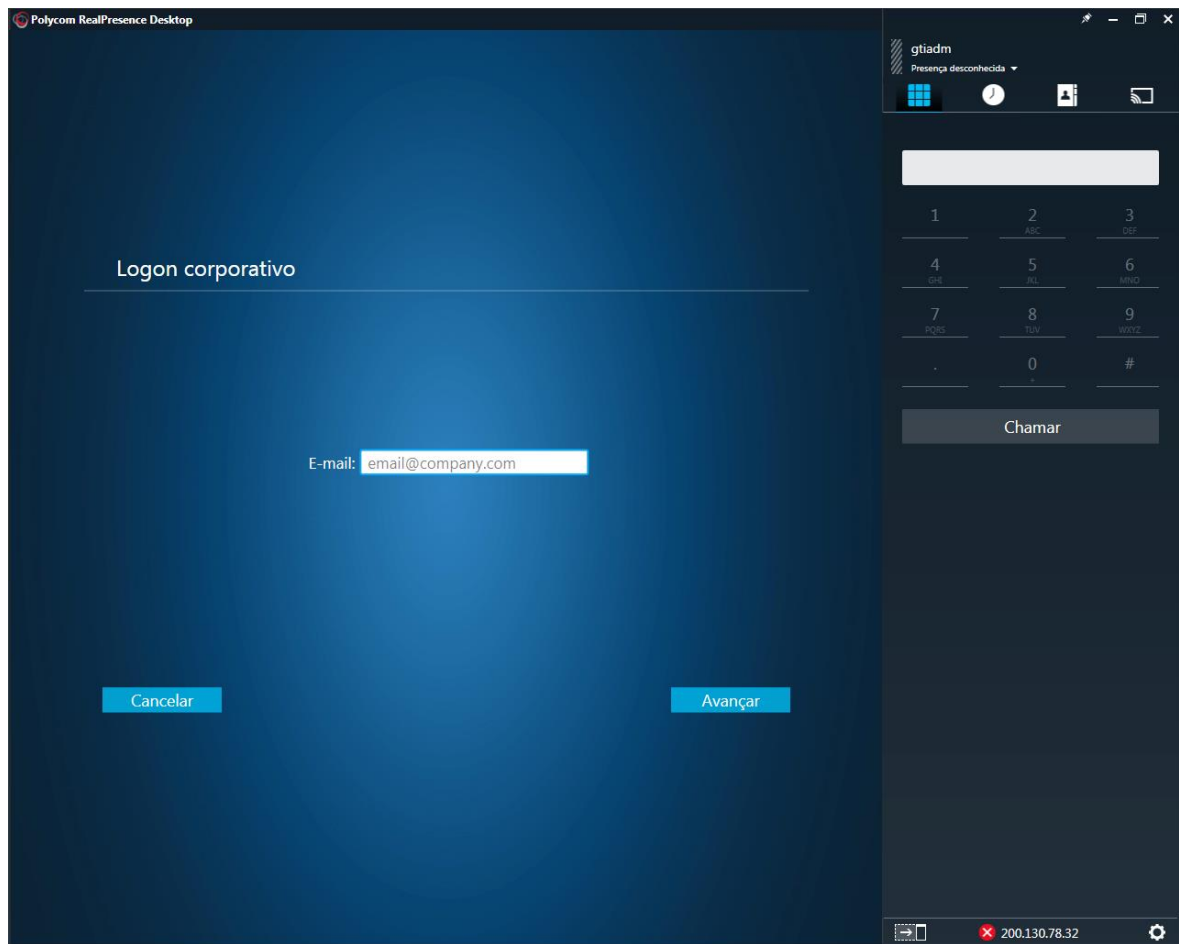


Selecione “Concluir” para finalizar a instalação e abrir o RealPresence.

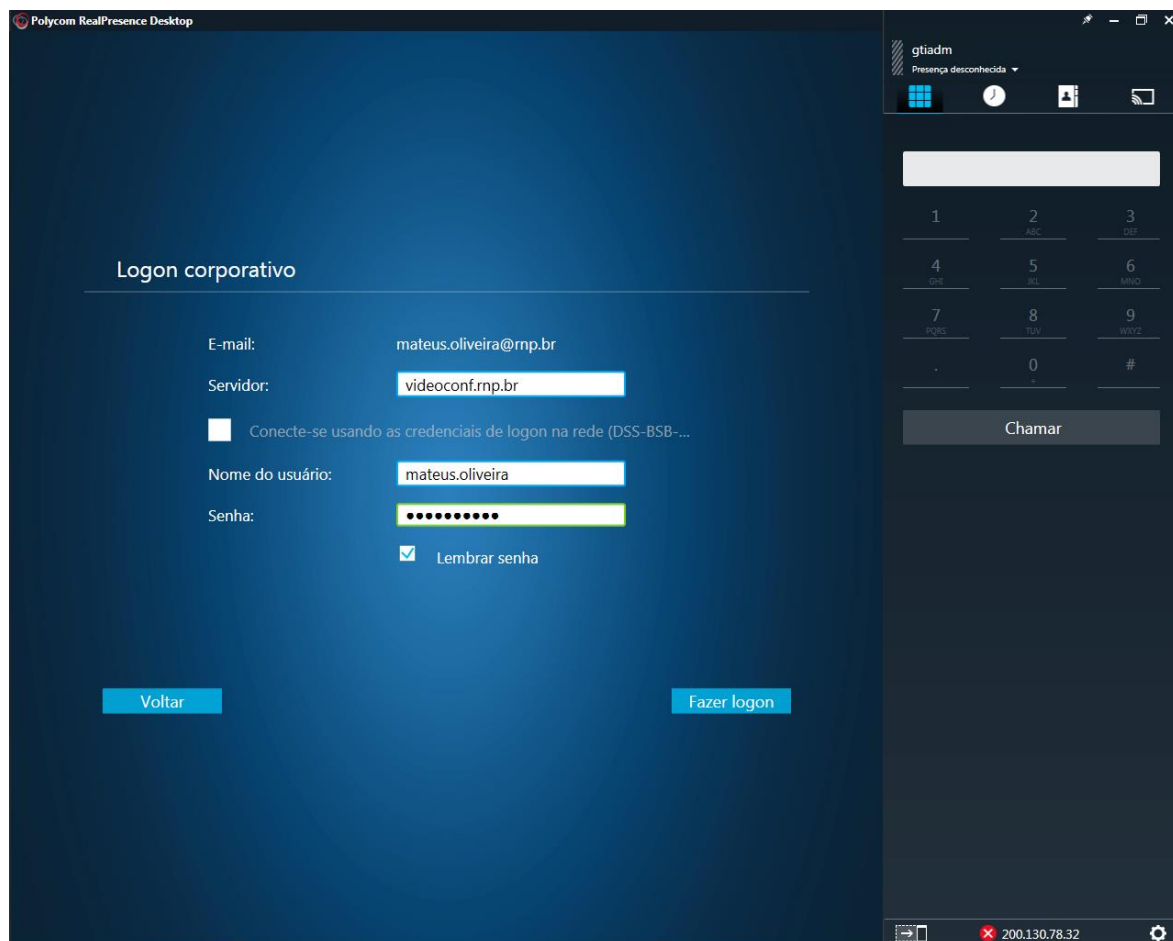
## 8º Passo:



Clique na opção “Inserir” que seja referente ao Logon corporativo.



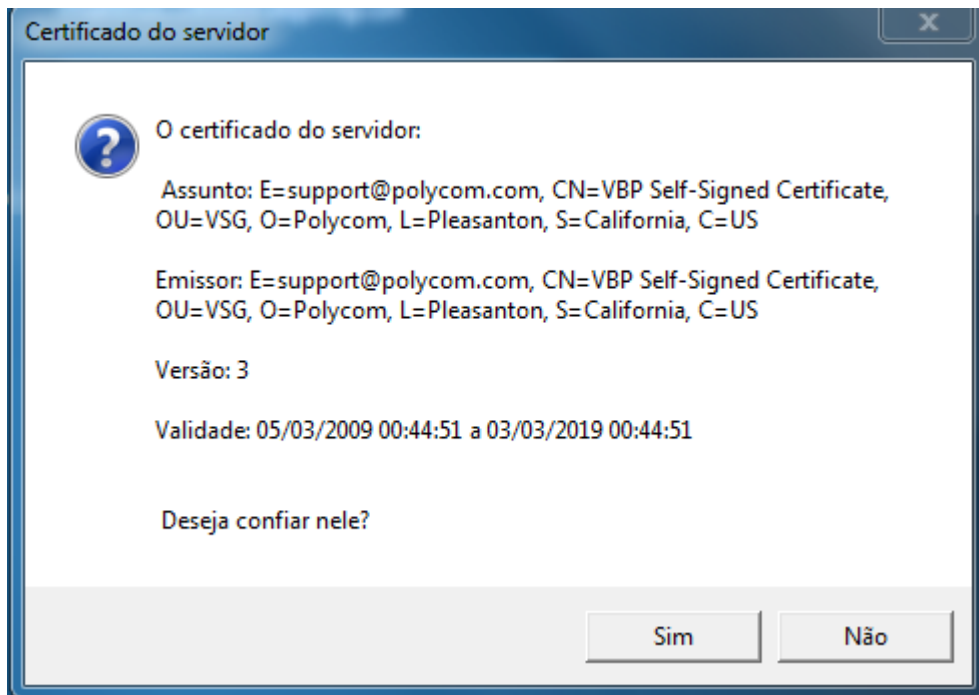
Digite o e-mail cadastrado.



No campo Servidor, digite o endereço videoconf.rnp.br.

Já nos campos Nome do usuário e Senha, utilize as credencias passadas pelo Service Desk.

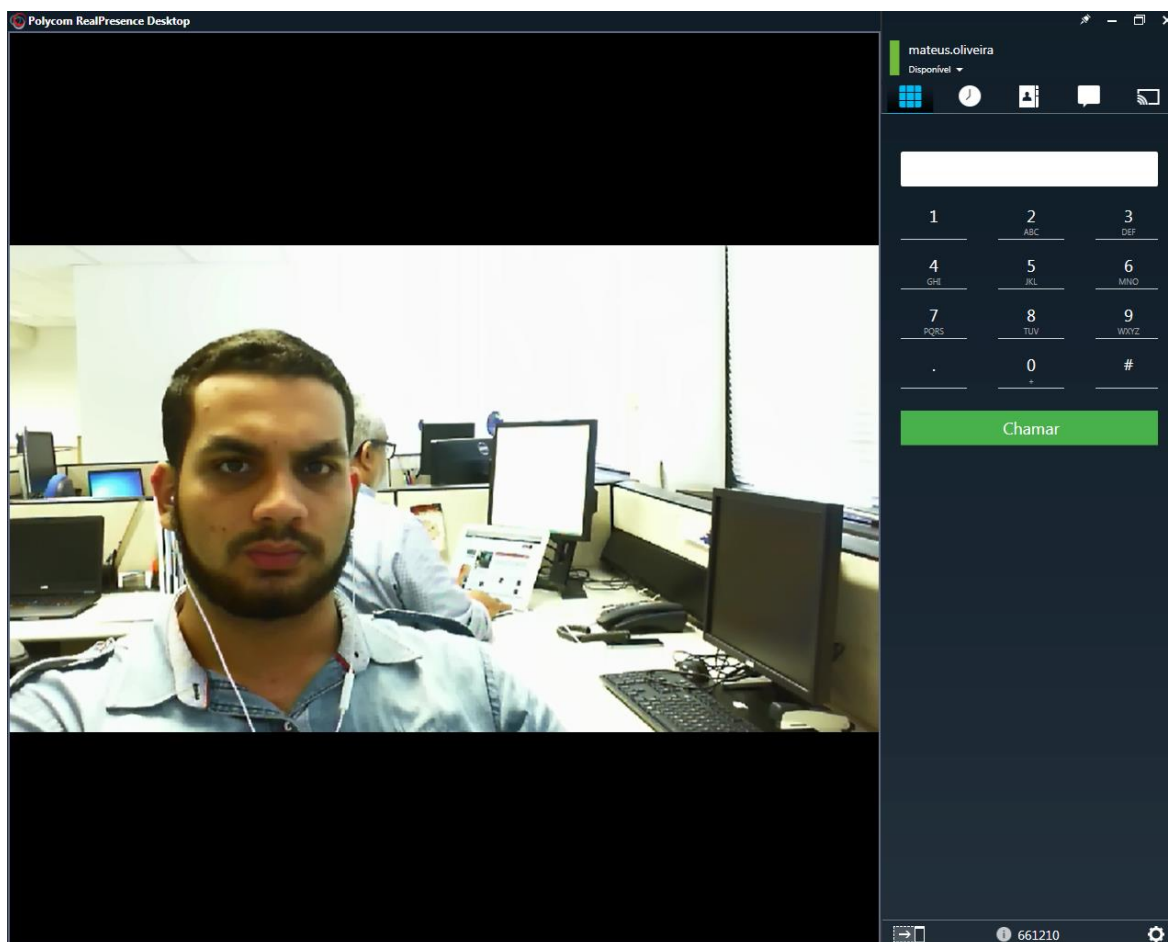
Por fim, clique em “Fazer logon”.



Esta mensagem deverá aparecer na tela, apenas clique em “Sim”.

## B. Como usar

Após a instalação e configuração, faça o login no RealPresence Desktop.



Para realizar ligações para as salas de MCU da RNP ou endpoints, utilize o Teclado de discagem que está no canto direito. Após inserir o IP ou número da sala, clique em “Chamar”.