

ANEXO I – TERMO DE REFERÊNCIA INFOVIAS ESTADUAIS

TOPOLOGIAS DA INFOVIA -TO

Redes de Acesso, Metropolitanas e Longa Distância

A RNP pretende ampliar sua infraestrutura óptica do Estado do Tocantins RNP, e com isso necessita implantar Redes de Acesso, Metropolitanas e de Longa Distância, nas localidades e necessidades no que diz respeito a quantidade de fibras e capacidades/canais ópticos, conforme indicado nas tabelas 1, 2 e 3.

Tabela 1: Fibras Ópticas em Redes Metropolitanas

| Fibras Ópticas em Redes Metropolitanas | |
|---|---|
| Cidades/Rede Metropolitanas | Quantidade de Fibras considerada ideal pela RNP |
| Araguaína | 4 fibras (2 pares) |
| Gurupi | 4 fibras (2 pares) |
| Miracema do Tocantins | 4 fibras (2 pares) |
| Paraíso do Tocantins | 4 fibras (2 pares) |
| Porto Nacional | 4 fibras (2 pares) |

Tabela 2: Fibras Ópticas em Redes de Longa Distância

| Fibras Ópticas em Redes de Longa Distância | |
|---|---|
| Trechos de Longa Distância | Quantidade de Fibras considerada ideal pela RNP |
| Palmas <> Porto Nacional | 2 fibras (1 par) |
| Colinas do Tocantins <> Araguaína | 2 fibras (1 par) |
| Araguaína <> Palmas | 2 fibras (1 par) |
| Araguaína <> Imperatriz – MA | 2 fibras (1 par) |

Tabela 3: Canais Ópticos/Capacidade em Redes de Longa Distância

| Canais Ópticos/Capacidade em Trechos de Longa Distância | | |
|--|---|--|
| Trechos de Longa Distância | Quantidade de Canais Ópticos considerado ideal pela RNP | Capacidade considerada ideal pela RNP (Gb/s) |
| Palmas <> Porto Nacional | 2 | 20 |
| Colinas do Tocantins <> Araguaína | 2 | 20 |
| Araguaína <> Palmas | 2 | 20 |
| Araguaína <> Imperatriz -MA | 2 | 20 |

Notas:

1. O proponente é encorajado a oferecer soluções alternativas mais adequadas à requisição atual, desde que não seja alterado o efeito final;
2. Todos os itens devem ter informados seus valores unitários, visando negociação na etapa de Negociação técnica/comercial;
3. Novas demandas para infraestruturas ópticas adicionais, como aumento do quantitativo de fibras, canais ópticos/capacidade, podem ocorrer durante o tempo do contrato.

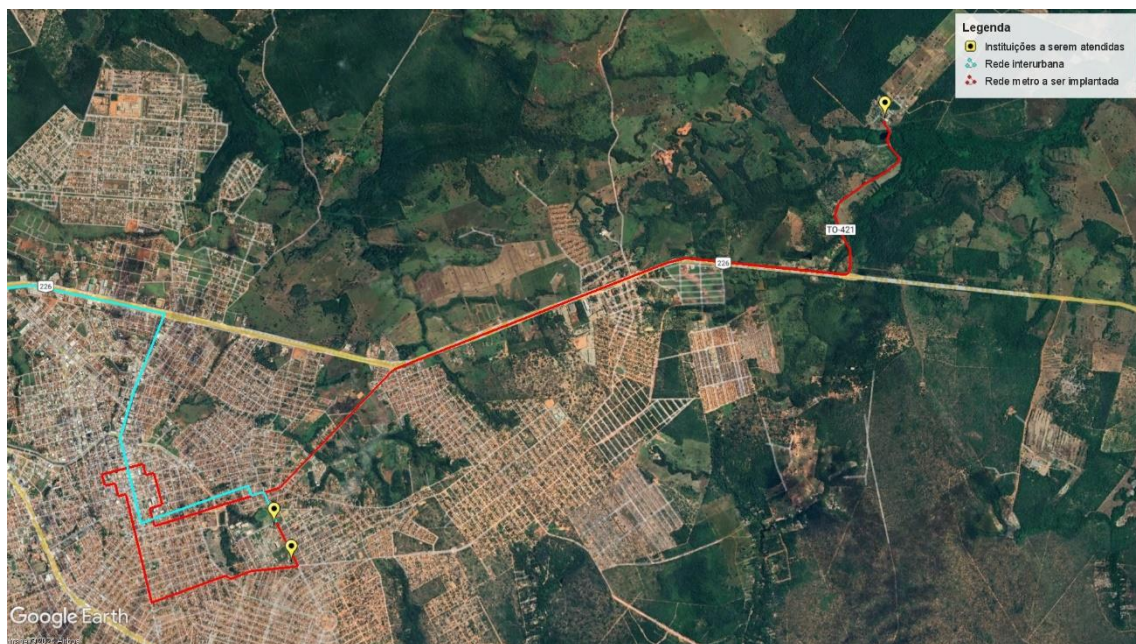
A figura 1 mostra as cidades de interesse da RNP para implantação de infraestrutura óptica complementar, no Estado do Tocantins, bem como seus trechos de longa distância existentes, e de trechos de seu interesse para implantação



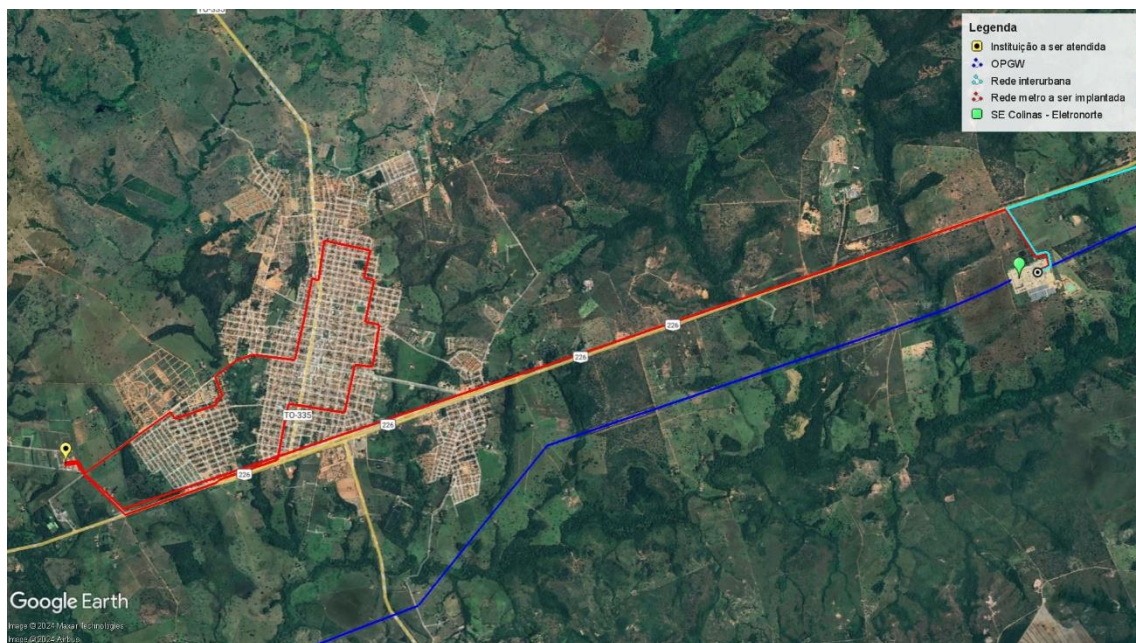
Figura 1. Infovia TO

A seguir estão explicitadas as topologias sugeridas para as Redes de Acesso, Metropolitanas e Longa Distância que a RNP implantará na Infovia TO:

Rede Metropolitana de Araguaína



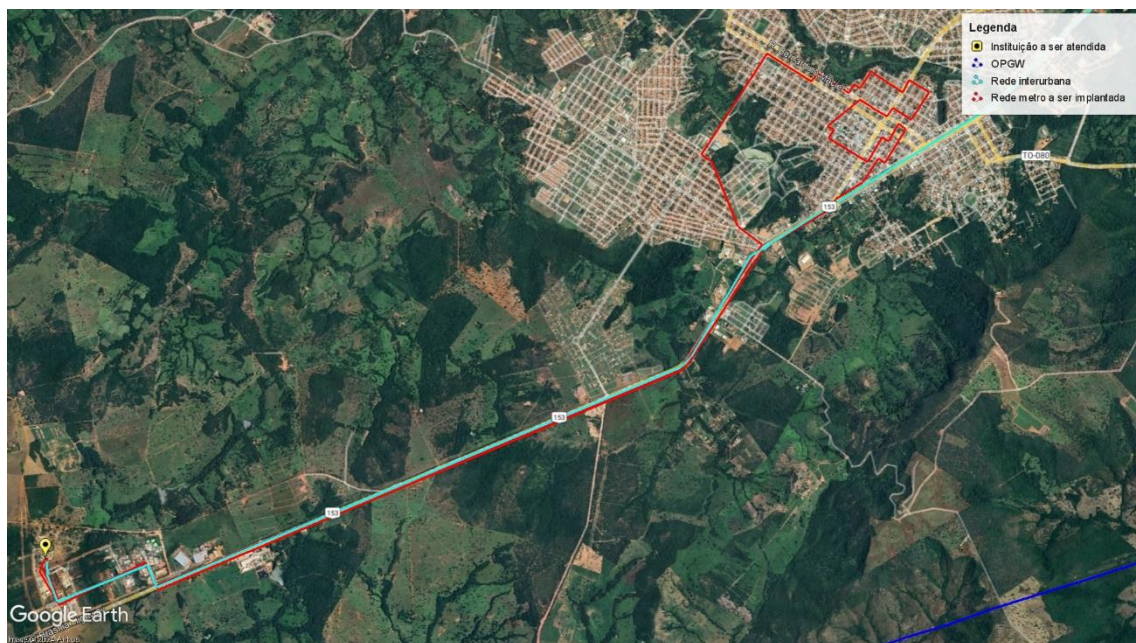
Rede Metropolitana de Colinas do Tocantins



Rede Metropolitana de Gurupi



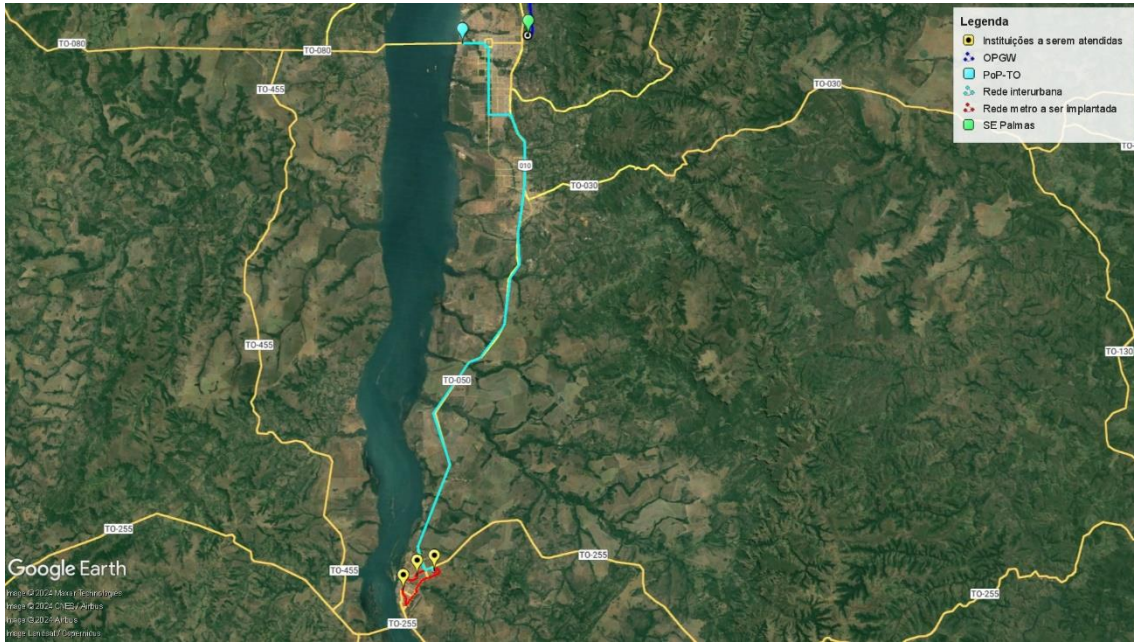
Rede Metropolitana de Paraíso do Tocantins



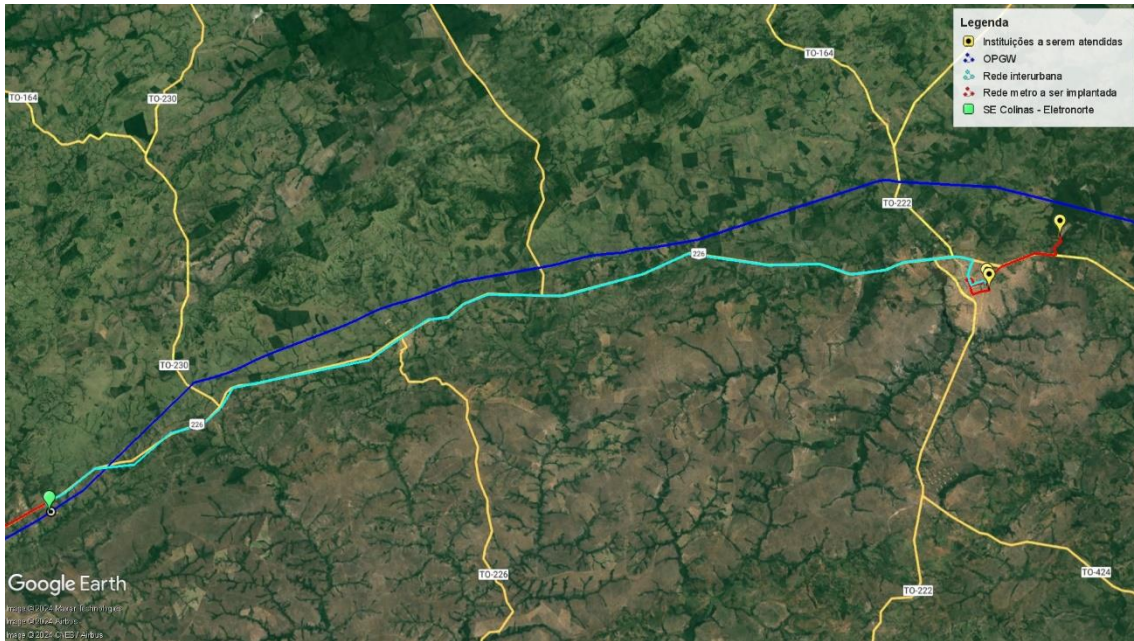
Rede Metropolitana de Porto Nacional



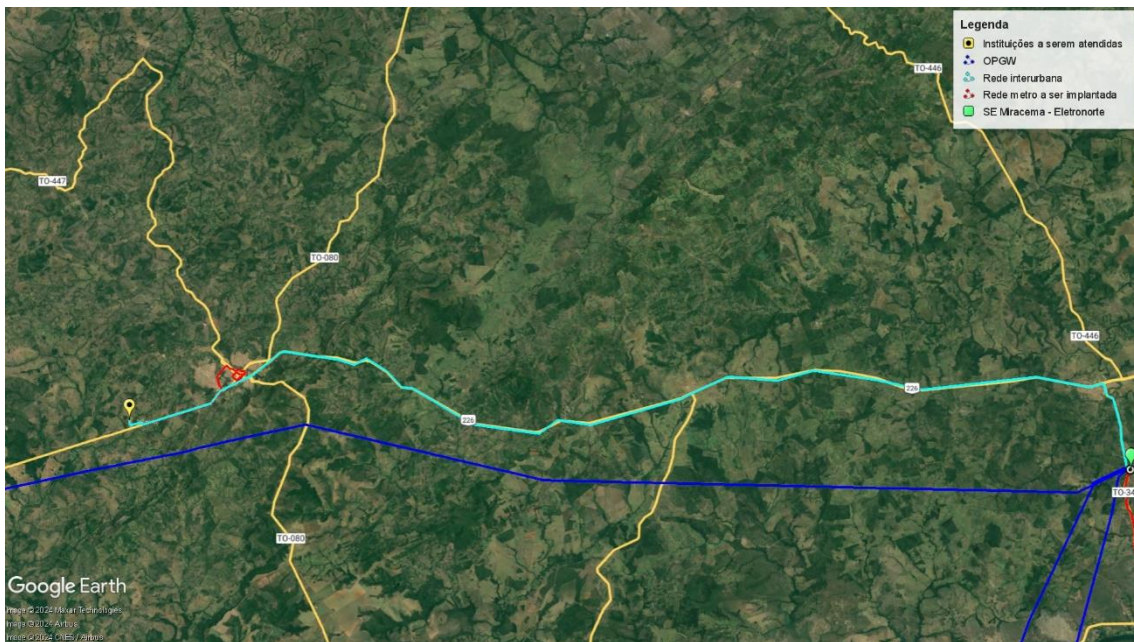
Trecho Interurbano Palmas – Porto Nacional



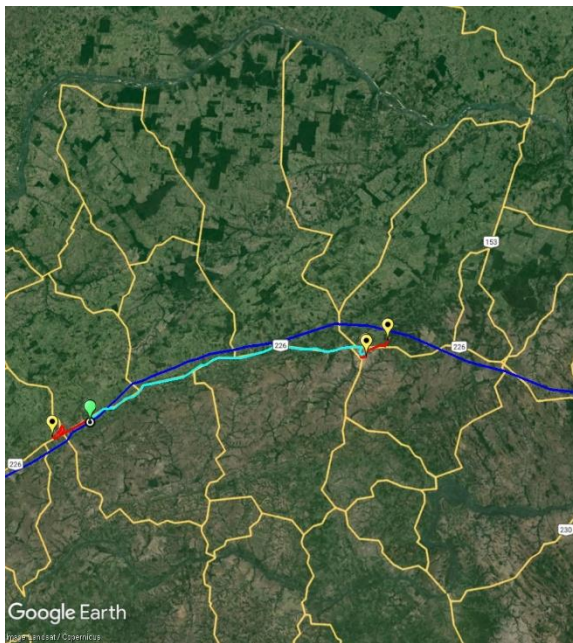
Trecho Interurbano Colinas do Tocantins – Araguaína



Trecho Interurbano Miracema do Tocantins – Paraíso do Tocantins



Trecho OPGW SE Colinas - SE Imperatriz



A RNP disponibilizará todas as rotas sugeridas, em formato kmz, para avaliação dos proponentes.